

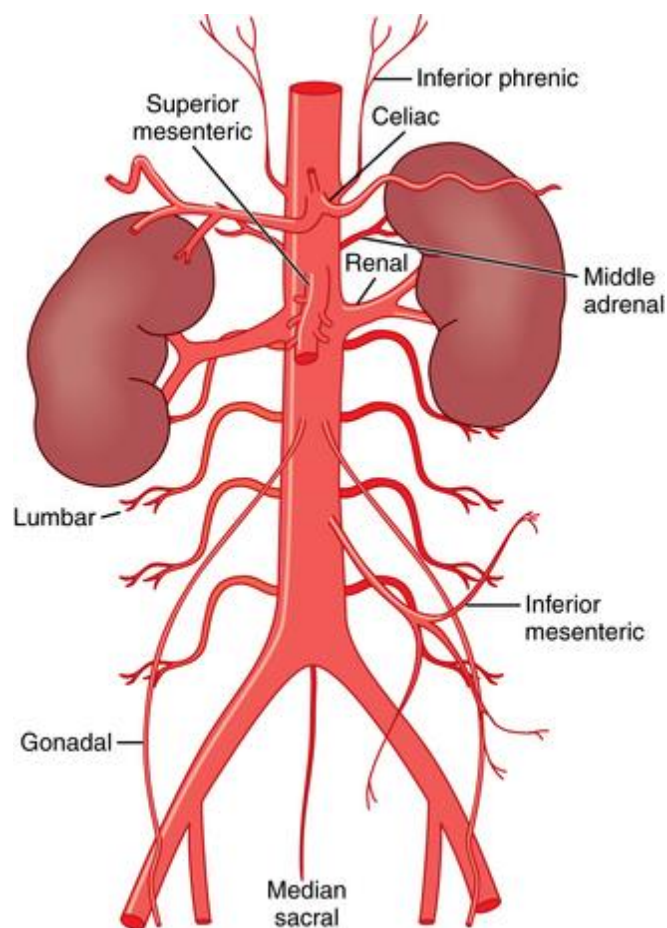
УТВЕРЖДЕНО

Решением Правления
СРО «Ассоциация врачей МРТ-диагностики»

Протокол № 05 от «7» июня 2017 года

**Стандарт проведения МР-исследования
брюшной части аорты**

МР исследование брюшной части аорты (аортография).



Показания к МР-исследованию

- Аневризма брюшной части аорты;
- Стеноз почечных артерий;
- Расслоение аорты

Противопоказания

- Любой электрический, магнитный или механический активированный имплантат (например, кардиостимулятор, биостимулятор инсулиновой помпы, нейростимулятор, кохлеарный имплантат, и слуховые аппараты);
- Внутричерепные (интракраниальные) аневризмальные клипсы (кроме титановых);
- Беременность (в случае если риск при исследовании превышает пользу);
- Наличие ферромагнитных хирургических зажимов или скоб;
- Наличие металлического инородного тела глаза;
- Наличие в организме осколков металлического шrapнеля (разрывной артиллерийский снаряд) или пули.

Подготовка пациента к МР-исследованию

- Перед процедурой сканирования необходимо получить письменное согласие пациента на проведение исследования;
- Попросите пациента вытащить все металлические предметы, включая ключи, монеты, кошелек, пластиковые карты с магнитными полосами, ювелирные изделия, слуховые аппараты и шпильки;
- Попросите пациента переодеться в специальную одежду (халат);
- Проинструктируйте пациента о необходимости задержки дыхания при проведении сканирования (предварительно потренировавшись 2-3 раза перед началом процедуры);
- Система для внутривенного введения препарата (инжектор) подсоединяется к пациенту через локтевую вену посредством удлиняющей трубки (перфузора);
- Перед сканированием пациенту должны быть разъяснены преимущества и возможные осложнения при введении контрастного вещества;
- Гадолиний возможно применять только у пациентов с СКФ (скорость клубочковой фильтрации) > 30 ;
- При необходимости для пациентов, страдающих клаустрофобией, обеспечить сопровождающего (например, родственника или сотрудника);
- Предложить пациенту беруши или наушники с музыкой для дополнительного комфорта;
- Необходимо разъяснить пациенту суть процедуры и порядок ее проведения;
- Предупредить пациента сохранять спокойствие во время процедуры;
- Отметить вес пациента.

Положение пациента при проведении МР-исследования

- Положение пациента лежа на спине головой по направлению к магниту (на спине головой вперед);
- Пациент размещается над катушкой для позвоночника, а катушка для туловища устанавливается над животом и тазом (охватывая область от соска до лобкового симфиза, продолжаясь на 7-8 см книзу от последнего);
- Надежно закрепите катушку для туловища с помощью фиксаторов для предотвращения образования респираторных артефактов;
- Для дополнительного комфорта дайте пациенту подушку под голову и валик под ноги;
- Центральный луч лазера фокусируется над гребнем подвздошной кости.



Рекомендуемый перечень основных и дополнительных импульсных последовательностей МР исследования брюшной части аорты.

Перечень основных импульсных последовательностей	Проекция	Перечень дополнительных импульсных последовательностей	Проекция
Survey FFE	-		
T2 TSE	COR		
T2 TSE	TRA		
2D_BOLUSTRAK	COR		
3D_512_DYN FFE	COR		